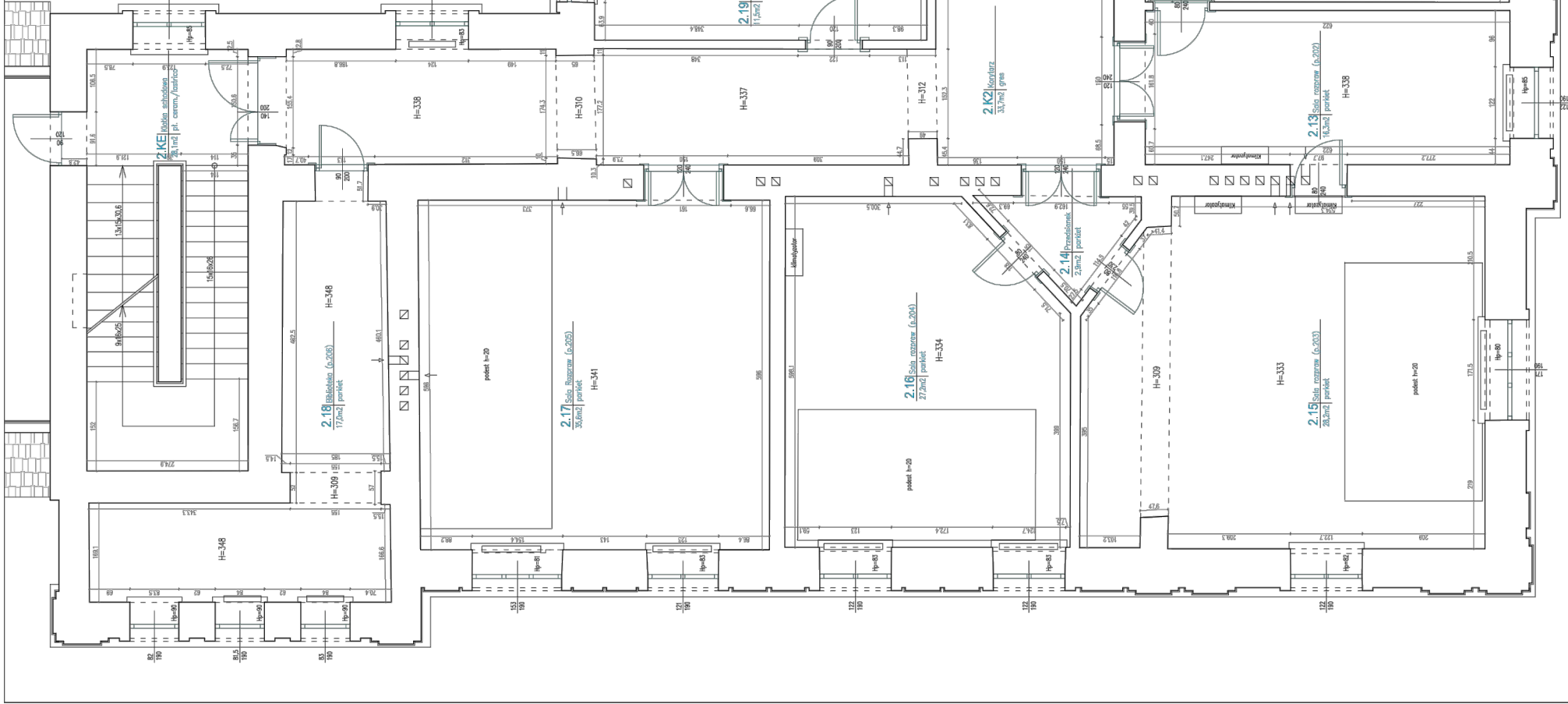


UWAGI:

1. Uziemić wszystkie części metalowe
2. Kable i przewody prowadzić wzdłuż instalacji freonowych, w kanałach kablowych i w korytach kablowych
4. Prace elektryczne wykonywać w porozumieniu z częścią sanitarną.
5. Wymiary zweryfikować na budowie
6. Wszystkie podane nazwy własne urządzeń i materiałów podano jako wytyczne parametrów i jakości wykonania

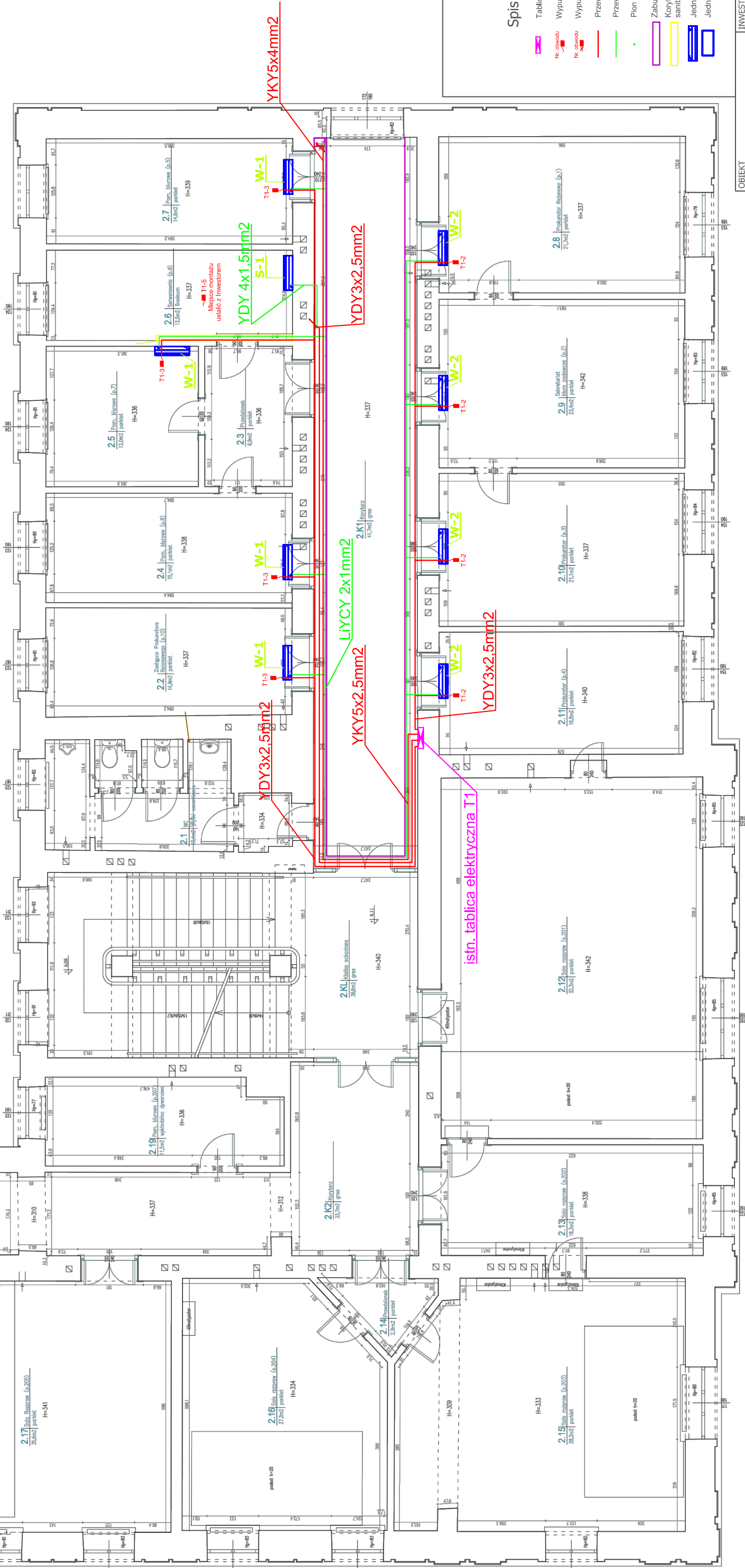
RZUT II-go PIĘTRA



Jednostka wewnętrzna **W-1**
zasilanie jednofazowe, 230V 50 Hz
Wydajność chłodnicza 2,2 kW
Wydajność grzewcza 2,8 kW
Pobór mocy 19 W

Jednostka wewnętrzna **W-2**
zasilanie jednofazowe, 230V 50 Hz
Wydajność chłodnicza 2,8 kW
Wydajność grzewcza 3,2 kW
Pobór mocy 34 W

Jednostka wewnętrzna **S-1**
Wydajność chłodnicza 2,5 kW
Wydajność grzewcza 3,2 kW



Spis oznaczeń:

- Tablica elektryczna
- Wypust zasilania jednofazowy 230V
- Wypust zasilania trójfazowy 400V
- Przewód zasilający YDY3x2,5mm²
- Przewód sterowania YDY4x1,5mm²
- Pion instalacji elektrycznej
- Zabudowa G/K wg projektu sanitarnego
- Korytko instalacyjne wg projektu sanitarnego
- Jednostka wewnętrzna klimatyzacji
- Jednostka zewnętrzna klimatyzacji

OBIEKT	INWESTOR	PROKURATURA OKRĘGOWA W RZESZOWIE			
		37-078 Rzeszów, ul. Hetmańska 45d			
		37-100 Łancut, ul. Grunwaldzka 10			
		37-100 Łancut, ul. Grunwaldzka 10			
ETAP:	DATA	NR UPR.			
		NR UPR.			
		NR UPR.			
		NR UPR.			
SPRAWDZIŁ	DATA	NR UPR.			
		NR UPR.			
		NR UPR.			
		NR UPR.			
OPRACOWAŁ	DATA	NR UPR.			
		NR UPR.			
		NR UPR.			
		NR UPR.			
NAZWA	DATA	NR UPR.			
		NR UPR.			
		NR UPR.			
		NR UPR.			
RYСУNKU:	DATA	NR UPR.			
		NR UPR.			
		NR UPR.			
		NR UPR.			
NR RYSUNKU:	DATA	NR UPR.			
		NR UPR.			
		NR UPR.			
		NR UPR.			